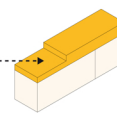


Querschnitt durch Zentralhof 1:500



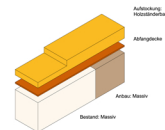
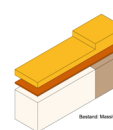
Nachhaltigkeit



Ein wertvoller Anteil bestehender Gebäudemasse bleibt erhalten. Die Gebäudeaufstockungen im Kern des Gebäudes können in nachhaltiger Holzständerbauweise erstellt werden, nicht zuletzt um sich hier auch gestalterisch gegenüber dem Altbestand zu artikulieren. Ein noch höherer Anteil an dieser Bauweise kann in den Ersatzbauten in Anlehnung umgesetzt werden.

BGF in Holzständerbauweise:
 Vitisstraße 6 - 6a: 772,00 m²
 Adalbert-Stifter-Str. 31 - 31a: 846,00 m²
 Adalbert-Stifter-Str. 35 - 35a: 1016,00 m²
 Adalbert-Stifter-Str. 39a - 39b: 1021,00 m²
 Gesamt: 3655,00 m²

Statisches System



Die Bestandsbauten werden in Massivbauweise in ihrer Geschossigkeit ergänzt. Eine massive Abfangdecke schafft den Übergang zur Aufstockung und erlaubt eine freie Grundrisgestaltung im Dachgeschoss, die sich an den Bestandsgrundrissen orientiert. Die Aufstockung kann in Holzständerbauweise erstellt werden um Lastentragungen zu reduzieren und schafft gleichzeitig einen hohen Anteil an nachhaltiger Bausubstanz.



Handskizze aus der Entwurfstudie / Hoffassaden



Handskizze aus der Entwurfstudie / Hoffassaden

Vitisstraße 6 - 6a



Wohnfläche: 2202,30 m²



Südfassade



Ostfassade



Nordfassade



Schnitt



Adalbert-Stifter-Str. 31 - 31a



Wohnfläche: 2415,65 m²



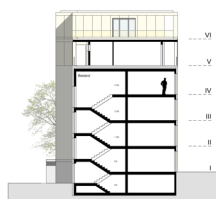
Südfassade



Westfassade



Nordfassade



Schnitt

